

LA SELECCIÓN DE MATERIALES

DE SIEMBRA DE CACAO

¿Sabía que si no asegura la compatibilidad en el arreglo del cacaotal, de cada 10 árboles: 7 producirán poco o nada y solamente 3 serán altamente productivos?

Los arreglos o mezclas de clones de cacao por compatibilidad son claves para garantizar productividad. Decimos que los árboles de cacao son compatibles cuando tienen la habilidad de cruzarse entre sí y con sus vecinos.

Tipos de compatibilidad

Auto-compatibles

Árboles de cacao que reciben polen de sí mismos, se fecundan y son capaces de producir mazorcas.

Auto-incompatibles

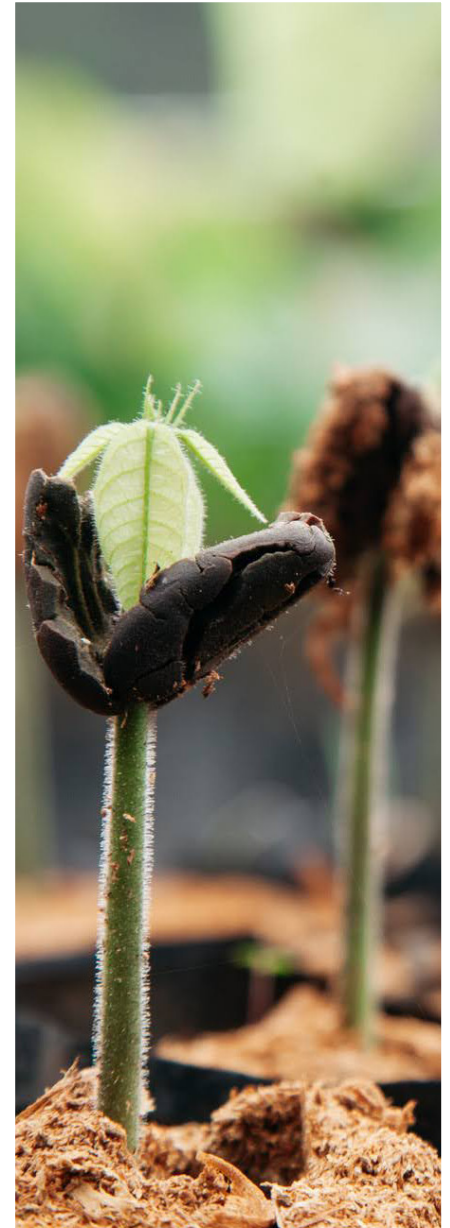
Árboles de cacao cuyo polen no puede fecundar a sí mismos.

Intercompatibles

Árboles de cacao que a través del intercambio de polen, pueden fecundarse entre sí. Un clon intercompatible puede ser tanto auto-compatible como auto-incompatible.

¿Cuál es la relación entre compatibilidad y producción en cacao?

En los cacaotales establecidos con semilla a través de la *polinización abierta* existe mucha incompatibilidad. Un árbol puede ser altamente productivo pero a su vez, ser auto-incompatible, es decir, necesita otro que lo polinice. Si el productor utiliza solamente la semilla de éste árbol para establecer una plantación, sus descendientes no podrán autofecundarse y ello se traduce en una baja cosecha y por ende baja rentabilidad. Se recomienda que un productor, siembre al menos de 3 a 5 clones en una hectárea con un mínimo de compatibilidad del 35%. Hasta hoy, se conocen 10 grandes grupos genéticos y dentro de cada grupo, existen decenas de clones o variedades.



Criterios a evaluar cuando seleccione materiales de siembra:

Productividad

Un árbol que por año produce entre 40 y 50 mazorcas y garantiza al menos 1 kilo de cacao seco.

Tolerante a enfermedades

Que menos del 15% de los frutos sean afectados por enfermedades.

Calidad

Granos grandes que pesen más de 1 gramo y contenido de grasa superior al 50%.

Compatibilidad

Que los clones seleccionados, tengan la habilidad de cruzarse entre sí y con árboles vecinos.

Si opta por clones auto incompatibles se recomienda combinarlo, con otros 3 o 4 clones intercompatibles.

Algunas recomendaciones para lograr compatibilidad serían:

- Abocarse con proveedores locales o lo más cercanos a la zona donde establecerá el cacao, pues es más probable que los materiales de siembra que oferte estén adaptados a sus condiciones agroecológicas: como temperatura y altitud.
- Si no encuentra proveedores cercanos, solicite recomendaciones al viverista sobre los materiales que mejor podría adaptarse su zona agroecológica.
- No olvide consultar siempre en centros de investigación o viveros, sobre las variedades con mejor cruzamiento adaptables a su zona.

En cada país hay centros de investigación que constantemente están seleccionando y evaluando nuevos clones y variedades para cultivar. Si desea más información, puede acudir a:

- El INTA o la empresa Agritech - ECOM en Nicaragua
- La FHIA en Honduras
- El CENTA en El Salvador
- El MAGA en Guatemala
- El INIA e ICT en Perú

